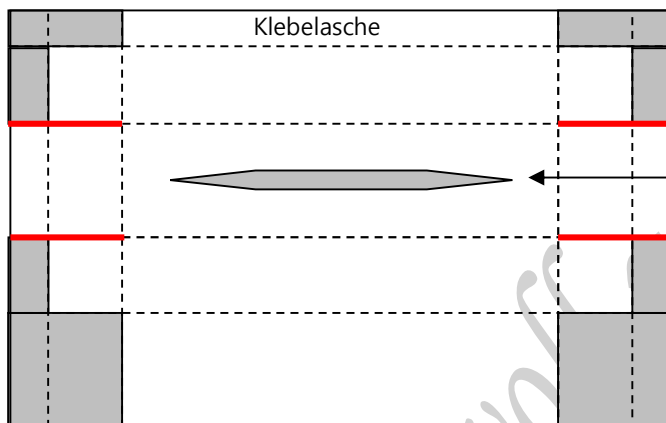


Verpackung für 6 Mini-Schokoeier

Farbkarton auf 17,5 x 11 cm zuschneiden
auf kurzer Seite bei 1 / 3 / 6 / 8 cm falzen
auf langer Seite beidseitig bei 1 und 3 cm falzen.

Farbkarton an den Falzlinien knicken und
die grauen Flächen mit der Papierschere
herausschneiden. (siehe Abbildung)
Außerdem an den roten Linien einschneiden.



Wenn du möchtest, kannst du
mit einer Etiketten-Stanzform
ein Sichtfenster einstanzen.

Die Schachtel an der Klebelasche zusammenkleben und nach Befüllung sechs Mini-Schokoeiern an den Seiten durch Einstecken der Verschlusslaschen verschließen.

Jetzt kannst du die Schachtel nach Belieben verzieren.
Z. B. mit dem Produktpaket „Originelle Ostereier“

Viel Spaß beim Basteln!

Wünscht dir Sabrina

Liebevoll und Kreativ 

